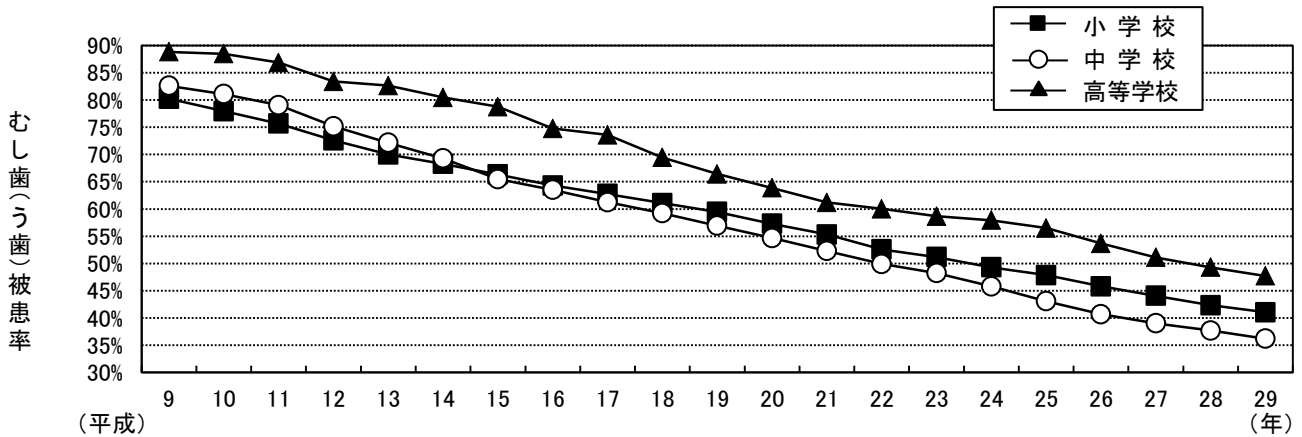


(2) 学齢期

図2-(2)-1 むし歯(う歯)被患率の推移(小学校、中学校、高等学校)



注 むし歯(う歯)被患率は乳歯及び永久歯を合せて集計している

図2-(2)-2 学年別むし歯(う歯)被患率(小学校、中学校)(平成29年度)

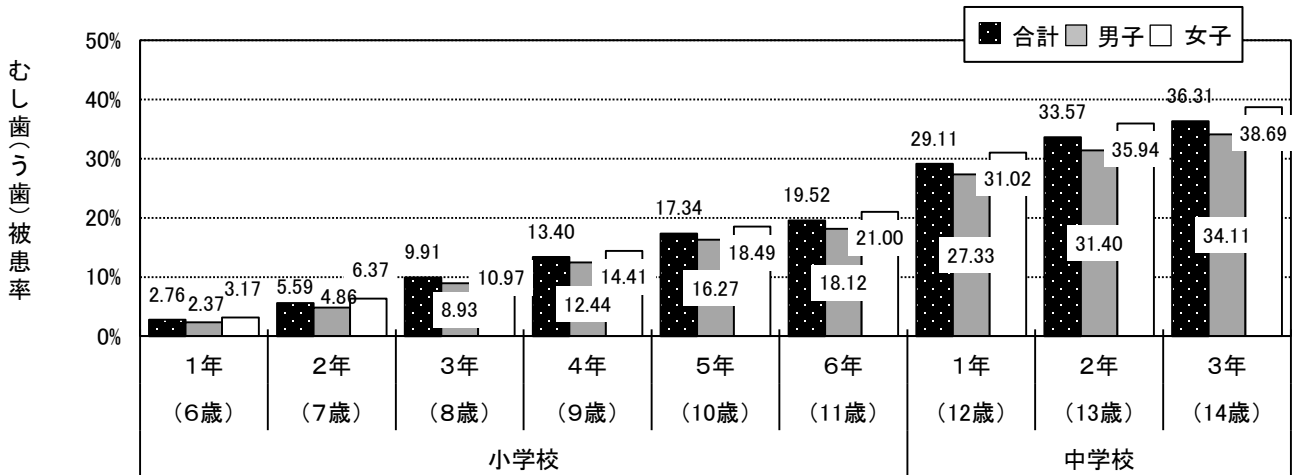
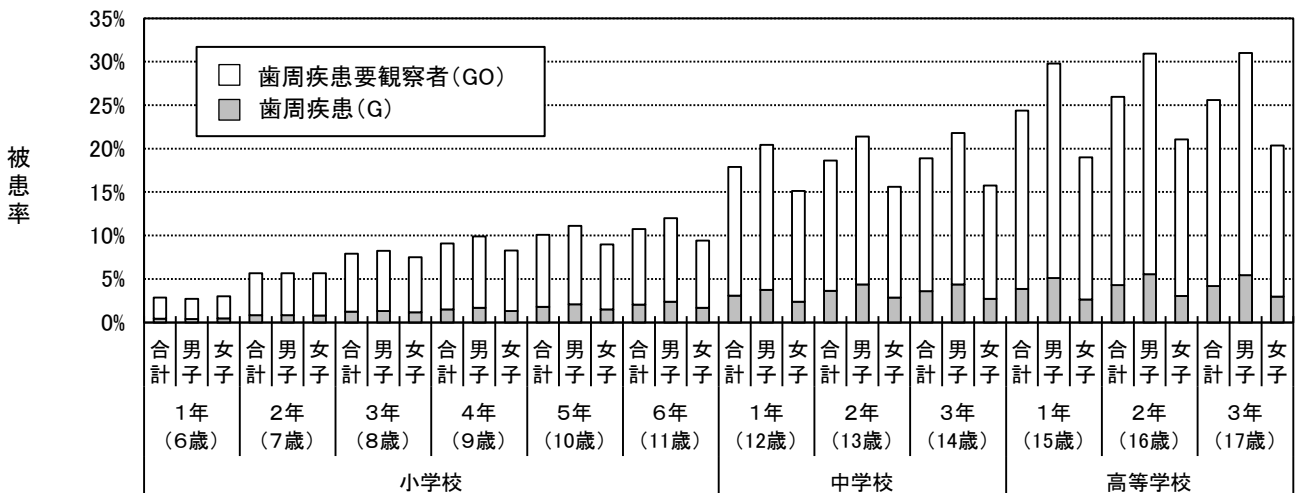


図2-(2)-3 学年別歯肉の状態(小学校、中学校、高等学校)(平成29年度)



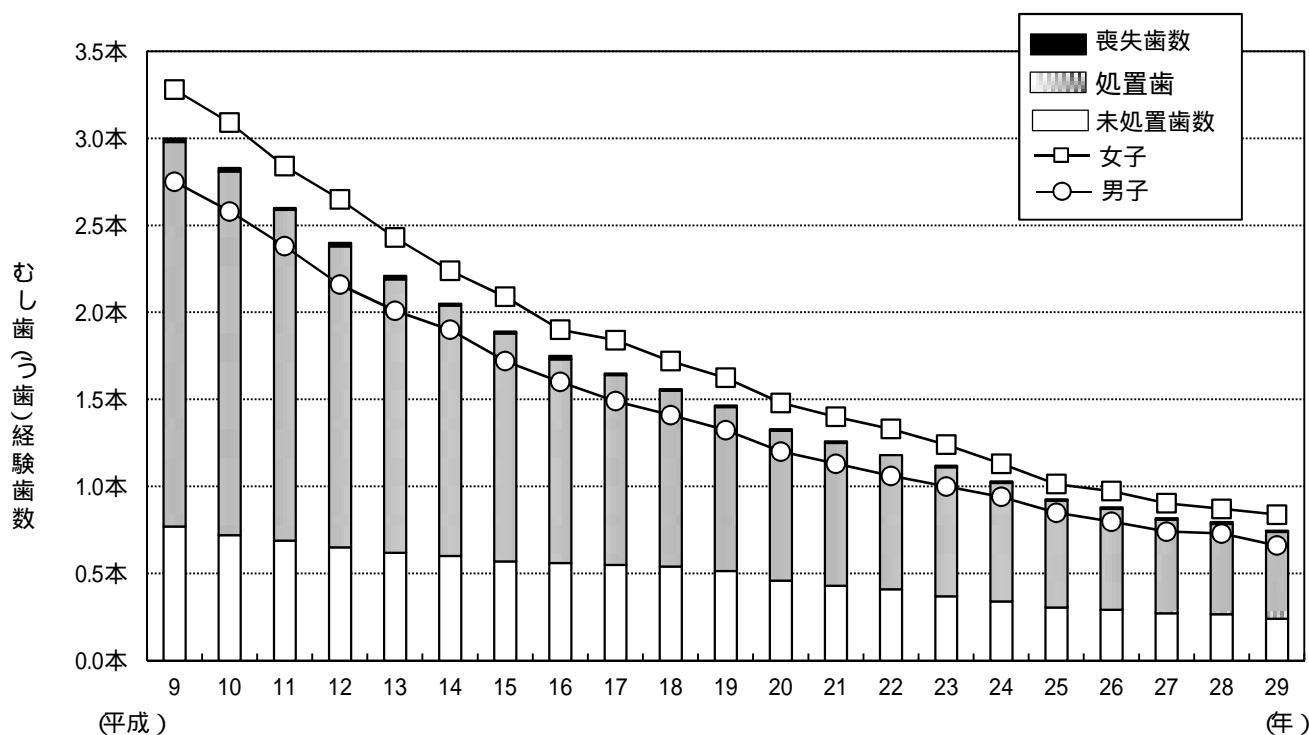
注 歯周疾患(G): 歯科医による診断と治療が必要な場合
歯周疾患要観察者(GO): 歯肉に軽度の炎症症候のある者で定期的観察が必要な者

表2 - (2)- 1 12歳児 (中学校 1年)の永久歯の一人平均むし歯 (う歯) 経験歯数の推移

年度	DMF T指数	未処置歯数 (D)	喪失歯数 (M)	処置歯数 (F)	男子 DMF T指数	女子 DMF T指数
平成 9年	3.00	0.77	0.02	2.21	2.75	3.28
平成10年	2.82	0.72	0.02	2.09	2.58	3.09
平成11年	2.60	0.69	0.01	1.90	2.38	2.84
平成12年	2.39	0.65	0.02	1.73	2.16	2.65
平成13年	2.21	0.62	0.02	1.57	2.01	2.43
平成14年	2.05	0.60	0.01	1.44	1.90	2.24
平成15年	1.90	0.57	0.01	1.31	1.72	2.09
平成16年	1.74	0.56	0.02	1.17	1.60	1.90
平成17年	1.65	0.55	0.01	1.09	1.49	1.84
平成18年	1.56	0.54	0.01	1.01	1.41	1.72
平成19年	1.47	0.52	0.01	0.94	1.32	1.62
平成20年	1.33	0.46	0.01	0.86	1.20	1.48
平成21年	1.26	0.43	0.01	0.82	1.13	1.40
平成22年	1.19	0.41	0.00	0.77	1.06	1.33
平成23年	1.11	0.37	0.01	0.74	1.00	1.24
平成24年	1.03	0.34	0.01	0.68	0.94	1.13
平成25年	0.93	0.31	0.01	0.61	0.85	1.01
平成26年	0.88	0.29	0.01	0.58	0.80	0.97
平成27年	0.82	0.27	0.01	0.54	0.74	0.90
平成28年	0.80	0.27	0.01	0.52	0.73	0.87
平成29年	0.75	0.24	0.01	0.50	0.66	0.84

DMF T指数 = 未処置歯数 (D)+喪失歯数 (M)+処置歯数(F)

図2 - (2)- 4 12歳児 (中学校 1年)の永久歯の一人平均むし歯 (う歯) 経験歯数の推移



資料 東京都の学校保健統計書-平成29年度- (平成30年3月、東京都教育庁地域教育支援部義務教育課)

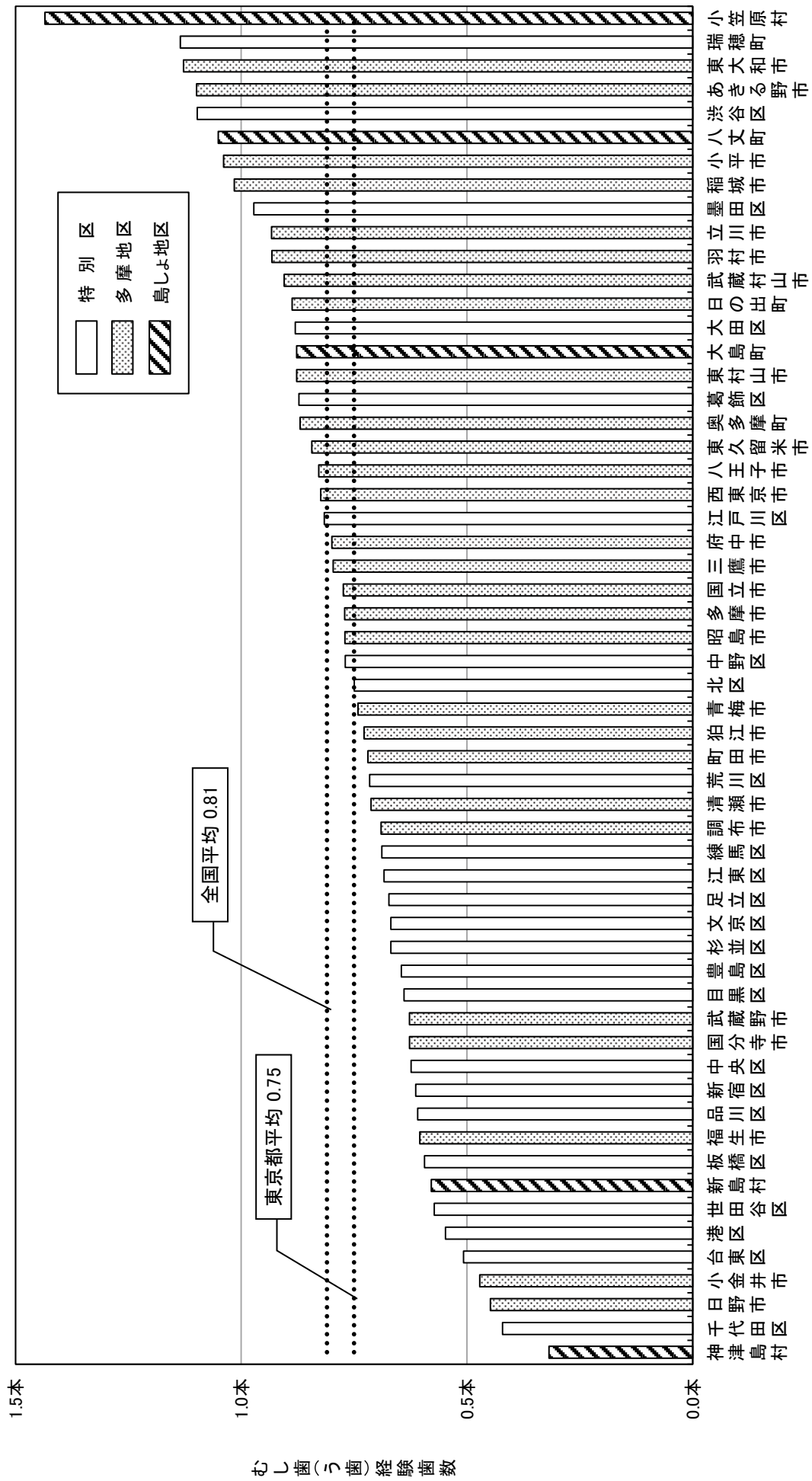
表2-(2)-2 区市町村別12歳児(中学校1年)の永久歯の一人平均むし歯(う歯)経験歯数(平成29年度)

	区 部	総数				男子				女子			
		D 一人 平均 歯数	M 一人 平均 歯数	F 一人 平均 歯数	D M F T 指数	D 一人 平均 歯数	M 一人 平均 歯数	F 一人 平均 歯数	D M F T 指数	D 一人 平均 歯数	M 一人 平均 歯数	F 一人 平均 歯数	D M F T 指数
		0.23	0.01	0.47	0.71	0.20	0.01	0.42	0.63	0.26	0.01	0.54	0.81
1	千代田区	0.08	0.00	0.34	0.42	0.04	0.00	0.29	0.34	0.11	0.00	0.40	0.51
2	中央区	0.11	0.00	0.51	0.62	0.07	0.00	0.43	0.49	0.18	0.00	0.61	0.79
3	港区	0.11	0.01	0.43	0.55	0.08	0.00	0.36	0.44	0.14	0.01	0.53	0.68
4	新宿区	0.17	0.02	0.42	0.61	0.14	0.03	0.37	0.54	0.21	0.02	0.49	0.71
5	文京区	0.11	0.00	0.56	0.67	0.11	0.00	0.60	0.70	0.12	0.00	0.51	0.63
6	台東区	0.11	0.01	0.39	0.51	0.13	0.01	0.34	0.47	0.09	0.01	0.44	0.54
7	墨田区	0.29	0.00	0.68	0.97	0.28	0.00	0.53	0.81	0.30	0.00	0.85	1.15
8	江東区	0.22	0.00	0.46	0.68	0.18	0.00	0.42	0.60	0.26	0.00	0.50	0.77
9	品川区	0.22	0.01	0.39	0.61	0.19	0.00	0.32	0.52	0.24	0.01	0.45	0.70
10	目黒区	0.20	0.01	0.43	0.64	0.19	0.00	0.44	0.64	0.21	0.01	0.42	0.64
11	大田区	0.35	0.01	0.52	0.88	0.30	0.01	0.43	0.74	0.40	0.01	0.62	1.04
12	世田谷区	0.12	0.01	0.44	0.57	0.11	0.01	0.37	0.49	0.13	0.01	0.52	0.67
13	渋谷区	0.36	0.00	0.74	1.10	0.30	0.00	0.68	0.97	0.43	0.00	0.82	1.24
14	中野区	0.24	0.01	0.52	0.77	0.23	0.01	0.47	0.71	0.25	0.01	0.58	0.84
15	杉並区	0.22	0.00	0.44	0.67	0.20	0.00	0.41	0.60	0.25	0.01	0.49	0.74
16	豊島区	0.21	0.02	0.42	0.65	0.19	0.01	0.38	0.58	0.22	0.03	0.47	0.72
17	北区	0.26	0.04	0.45	0.75	0.18	0.02	0.36	0.56	0.35	0.06	0.55	0.97
18	荒川区	0.15	0.02	0.54	0.72	0.12	0.02	0.54	0.68	0.19	0.02	0.55	0.75
19	板橋区	0.16	0.00	0.43	0.59	0.13	0.00	0.39	0.53	0.19	0.00	0.47	0.66
20	練馬区	0.19	0.01	0.48	0.69	0.18	0.01	0.44	0.63	0.20	0.01	0.53	0.75
21	足立区	0.20	0.00	0.47	0.67	0.19	0.00	0.42	0.61	0.21	0.00	0.52	0.73
22	葛飾区	0.39	0.01	0.47	0.87	0.34	0.01	0.39	0.74	0.45	0.01	0.55	1.02
23	江戸川区	0.33	0.01	0.48	0.82	0.28	0.01	0.41	0.71	0.37	0.01	0.55	0.93
	市 部	0.26	0.00	0.53	0.80	0.24	0.00	0.47	0.71	0.28	0.01	0.60	0.88
24	八王子市	0.30	0.00	0.53	0.83	0.31	0.00	0.47	0.78	0.29	0.01	0.59	0.88
25	立川市	0.25	0.00	0.69	0.93	0.24	0.00	0.63	0.87	0.25	0.00	0.74	0.99
26	武蔵野市	0.19	0.00	0.43	0.63	0.13	0.01	0.44	0.57	0.26	0.00	0.42	0.69
27	三鷹市	0.24	0.01	0.55	0.80	0.25	0.01	0.40	0.66	0.23	0.01	0.71	0.95
28	青梅市	0.16	0.00	0.58	0.74	0.12	0.00	0.49	0.61	0.20	0.00	0.68	0.88
29	府中市	0.25	0.00	0.55	0.80	0.22	0.00	0.59	0.82	0.28	0.01	0.49	0.78
30	昭島市	0.34	0.00	0.43	0.77	0.18	0.00	0.36	0.55	0.50	0.00	0.51	1.02
31	調布市	0.20	0.00	0.49	0.69	0.16	0.01	0.41	0.58	0.23	0.00	0.58	0.81
32	町田市	0.29	0.00	0.43	0.72	0.25	0.00	0.35	0.60	0.32	0.00	0.52	0.84
33	小金井市	0.13	0.00	0.34	0.47	0.13	0.00	0.32	0.45	0.14	0.00	0.36	0.50
34	小平市	0.22	0.02	0.81	1.04	0.20	0.01	0.75	0.96	0.23	0.02	0.88	1.13
35	日野市	0.12	0.00	0.33	0.45	0.10	0.00	0.31	0.41	0.13	0.01	0.35	0.49
36	東村山市	0.49	0.01	0.38	0.88	0.46	0.01	0.28	0.74	0.51	0.01	0.49	1.02
37	国分寺市	0.19	0.00	0.44	0.63	0.16	0.00	0.36	0.51	0.23	0.00	0.52	0.75
38	国立市	0.30	0.00	0.47	0.77	0.43	0.00	0.49	0.91	0.19	0.00	0.45	0.64
39	福生市	0.15	0.01	0.45	0.60	0.10	0.00	0.33	0.43	0.21	0.01	0.55	0.77
40	狛江市	0.24	0.00	0.49	0.73	0.16	0.00	0.44	0.61	0.30	0.00	0.53	0.83
41	東大和市	0.42	0.00	0.71	1.13	0.39	0.00	0.70	1.08	0.46	0.00	0.73	1.18
42	清瀬市	0.29	0.00	0.42	0.71	0.25	0.00	0.32	0.57	0.34	0.00	0.53	0.87
43	東久留米市	0.22	0.00	0.62	0.84	0.23	0.00	0.52	0.75	0.22	0.00	0.71	0.92
44	武蔵村山市	0.28	0.01	0.61	0.90	0.29	0.00	0.48	0.77	0.27	0.02	0.75	1.05
45	多摩市	0.26	0.01	0.51	0.77	0.23	0.00	0.46	0.69	0.28	0.01	0.56	0.85
46	稲城市	0.36	0.00	0.66	1.02	0.31	0.00	0.52	0.83	0.41	0.00	0.79	1.19
47	羽村市	0.19	0.01	0.73	0.93	0.28	0.01	1.01	1.29	0.12	0.01	0.51	0.65
48	あきる野市	0.28	0.01	0.81	1.10	0.27	0.01	0.68	0.96	0.30	0.01	0.93	1.23
49	西東京市	0.25	0.00	0.57	0.82	0.18	0.00	0.45	0.64	0.32	0.01	0.69	1.02
	都 部	0.42	0.00	0.64	1.06	0.28	0.00	0.61	0.89	0.57	0.00	0.67	1.23
50	瑞穂町	0.56	0.00	0.58	1.13	0.36	0.00	0.65	1.01	0.74	0.00	0.52	1.25
51	日の出町	0.11	0.00	0.77	0.89	0.09	0.00	0.59	0.68	0.14	0.00	1.02	1.16
52	檜原村	0.00	0.00	1.43	1.43	0.00	0.00	1.20	1.20	0.00	0.00	2.00	2.00
53	奥多摩町	0.52	0.00	0.35	0.87	0.59	0.00	0.18	0.76	0.33	0.00	0.83	1.17
	島 部	0.30	0.00	0.57	0.86	0.24	0.00	0.47	0.70	0.36	0.00	0.68	1.05
54	大島町	0.47	0.00	0.40	0.88	0.44	0.00	0.34	0.78	0.52	0.00	0.48	1.00
55	利島村	0.00	0.00	0.00	0.00	0.00	0.00	0.00	0.00	0.00	0.00	0.00	0.00
56	新島村	0.21	0.00	0.37	0.58	0.00	0.00	0.11	0.11	0.40	0.00	0.60	1.00
57	神津島村	0.05	0.00	0.27	0.32	0.08	0.00	0.50	0.58	0.00	0.00	0.00	0.00
58	三宅村	0.00	0.00	0.00	0.00	0.00	0.00	0.00	0.00	0.00	0.00	0.00	0.00
59	御蔵島村
60	八丈町	0.20	0.00	0.85	1.05	0.07	0.00	0.64	0.71	0.32	0.00	1.03	1.35
61	青ヶ島村
62	小笠原村	0.52	0.00	0.91	1.43	0.50	0.00	0.79	1.29	0.56	0.00	1.11	1.67
	都立中学校・中等教育 学校(前期課程)	0.07	0.01	0.47	0.55	0.06	0.01	0.50	0.57	0.09	0.01	0.44	0.53
	東京都	0.24	0.01	0.50	0.75	0.21	0.01	0.44	0.66	0.27	0.01	0.56	0.84

DMFT指数=被検者のDMF歯の合計 (TはTeeth一歯一の略)
被検者数

資料:東京都の学校保健統計書-平成29年度-(平成30年3月、東京都教育庁地域教育支援部義務教育課)

図2一(2)一5 区市町村別12歳児(中学校1年)の永久歯(う歯)経験歯数(平成29年度)



注 檜原村、利島村、三宅村、御蔵島村、青ヶ島村は、受診者数が10人未満のため省略

資料: 東京都の学校保健統計書-平成29年度-(平成30年3月、東京都教育庁地域教育支援部義務教育課)