

図11-4-1 アレルギー性鼻疾患の者の地域比較 (男子)

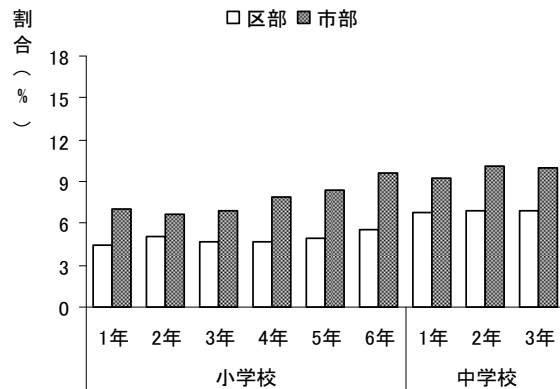


図11-4-2 アレルギー性鼻疾患の者の地域比較 (女子)

5 歯科疾患について

(1) むし歯(う歯)について

① むし歯(う歯)被患率について(表3, 図12, 図13)

むし歯(う歯)被患率とは、むし歯(治療済みのむし歯を含む)のある者の割合である。平成18年度のむし歯被患率は、小学校61.1%、中学校59.2%、高等学校69.3%と年々減少傾向が続いている。

小学校、中学校における、永久歯のむし歯(う歯)のある者の率についても、年々減少している。また、むし歯(う歯)被患率を年齢別にみると、17歳が73.2%と最も高くなっている。また、処置完了者の割合は、7歳以降未処置歯のある者の割合を上回っている。

なお、むし歯(う歯)被患率には永久歯だけでなく、乳歯も集計している。図13にて11歳の段階で被患率が減少するのは、生え変わりの影響によるものと考えられる。

また、小学校の地域別のむし歯(う歯)被患率を図14に示す。

表3 むし歯(う歯)被患率の年次推移

年度(平成)		6	7	8	9	10	11	12	13	14	15	16	17	18
小学校	合計	84.72	83.58	81.93	80.21	77.94	75.68	72.59	70.01	68.26	66.32	64.30	62.74	61.07
	男子	84.32	83.52	81.78	80.13	78.06	75.79	72.89	70.59	68.79	67.06	65.00	63.61	62.12
	女子	85.16	83.65	82.09	80.30	77.81	75.57	72.26	69.40	67.70	65.54	63.55	61.81	59.94
中学校	合計	87.03	85.92	83.72	82.60	81.07	79.04	75.18	72.13	69.28	65.48	63.51	61.24	59.22
	男子	85.15	83.91	81.51	80.52	78.94	76.74	72.56	69.37	67.16	62.93	61.17	58.78	56.90
	女子	89.17	88.22	86.23	84.95	83.45	81.59	78.11	75.18	71.61	68.29	66.09	63.96	61.79
高等学校	合計	90.79	89.71	89.98	88.82	88.46	86.86	83.38	82.62	80.44	78.75	74.76	73.25	69.26
	男子	89.95	88.74	88.87	87.42	86.97	84.82	81.57	80.78	79.00	76.35	73.01	70.61	66.54
	女子	91.74	90.83	91.20	90.32	90.03	88.97	85.24	84.46	81.87	81.12	76.50	75.87	71.92

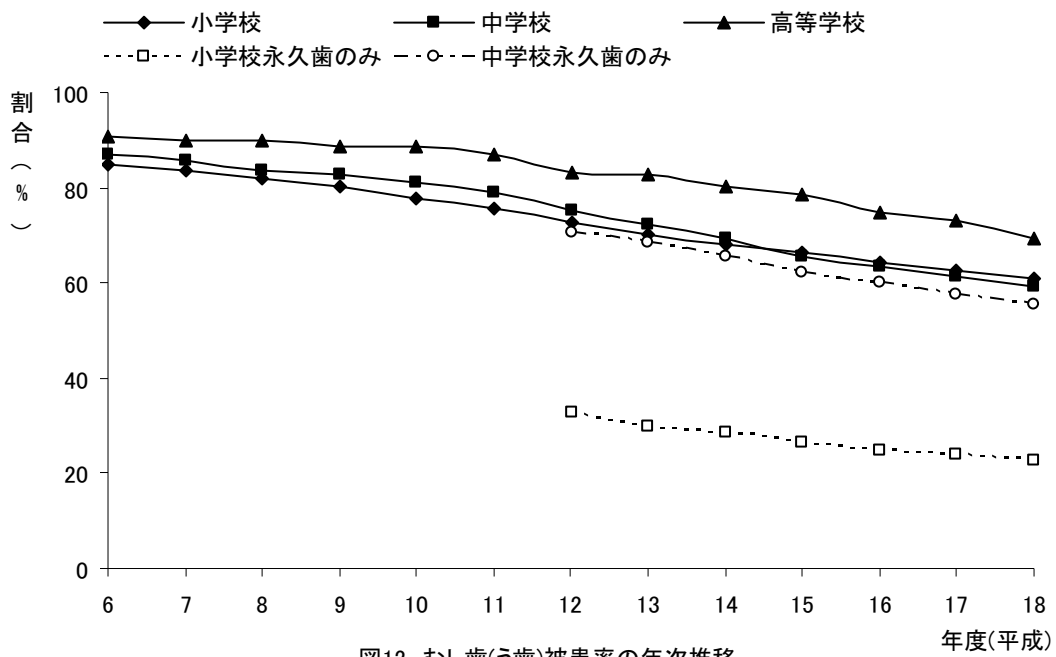


図12 むし歯(う歯)被患率の年次推移

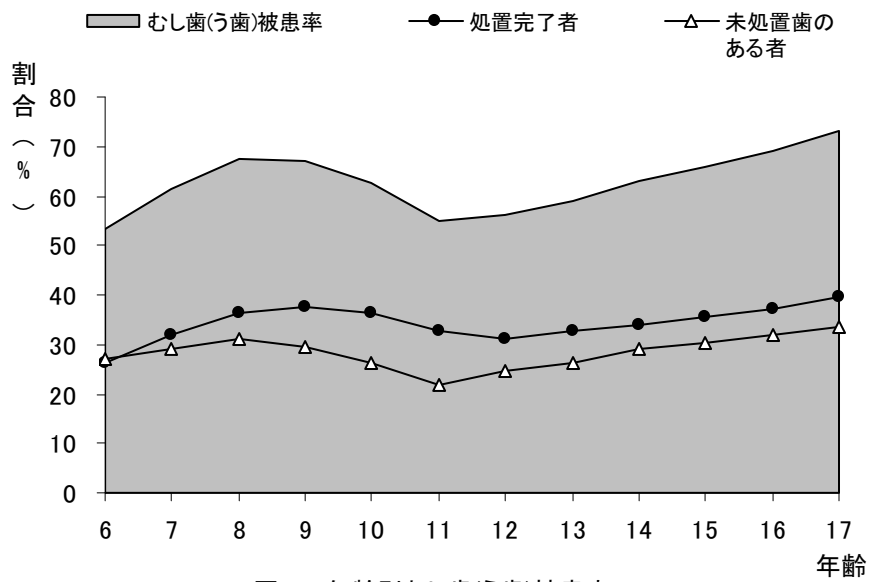


図13 年齢別むし歯(う歯)被患率

■ 未処置者 □ 処置完了者

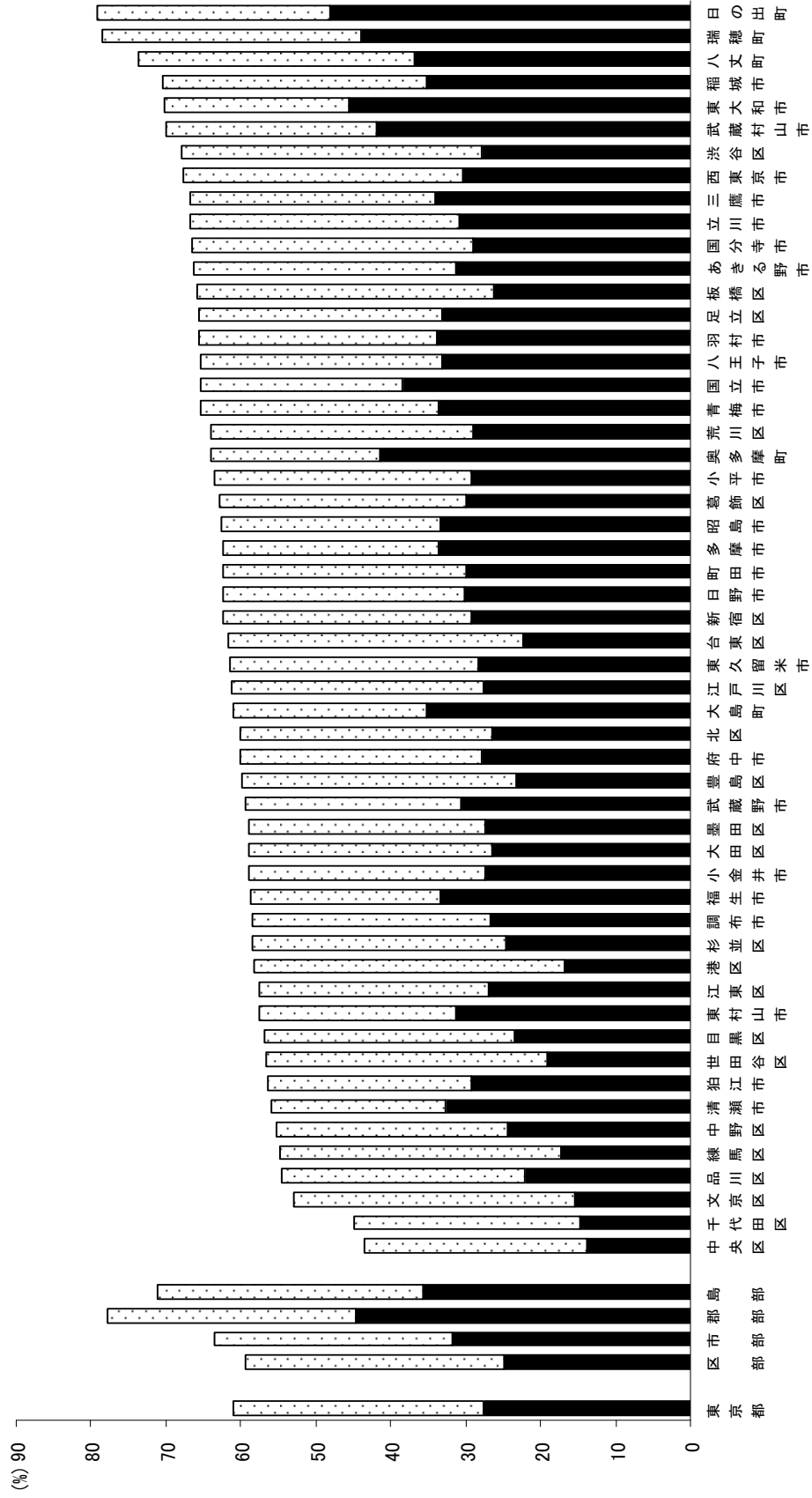


図14 地域別むし菌被患率(小学生)

② 小学校第6学年児童，中学校第1学年生徒の永久歯の一人平均むし歯（う歯）
経験歯数（DMFT 指数）について（表4，図15-1，15-2，図16）

DMFT 指数の年次推移を表4，及び図15-1，15-2に示す。平成18年度小学校第6学年児童（11歳）及び，中学校第1学年生徒（12歳）のDMFT 指数の都平均は，それぞれ1.05，1.56となっている。小学校第6学年，中学校第1学年，いずれにおいても減少傾向が続いている。

DMFT 指数は，小学校第6学年，中学校第1学年，いずれにおいても，男子に比較して，女子の方が高くなっている。

また，地域別のDMFT 指数<中学校第1学年>を図16に示す。

表4 永久歯のDMFT 指数の年次推移（小学校第6学年，中学校第1学年）

年 度		平成2	3	4	5	6	7	8	9	10	11	12	13	14	15	16	17	18	
小学校 第6学年	総数	DMFT指数	2.94	2.91	2.85	2.72	2.66	2.47	2.38	2.23	2.05	1.90	1.70	1.57	1.45	1.29	1.18	1.12	1.05
		喪失歯数 (M)	0.01	0.01	0.01	0.01	0.01	0.01	0.01	0.01	0.00	0.00	0.00	0.00	0.00	0.00	0.01	0.00	0.00
	むし歯	処置歯数 (F)	2.16	2.15	2.11	2.01	1.99	1.89	1.82	1.72	1.56	1.44	1.27	1.16	1.07	0.94	0.82	0.77	0.72
		未処置歯数 (D)	0.77	0.75	0.73	0.69	0.67	0.58	0.55	0.51	0.49	0.46	0.42	0.41	0.38	0.35	0.35	0.35	0.32
	男子	DMFT指数	2.68	2.68	2.63	2.48	2.44	2.26	2.20	2.04	1.87	1.73	1.54	1.43	1.34	1.17	1.07	1.03	0.96
		喪失歯数 (M)	0.01	0.00	0.01	0.01	0.01	0.01	0.01	0.00	0.00	0.00	0.00	0.00	0.00	0.00	0.01	0.00	0.00
	むし歯	処置歯数 (F)	1.95	1.97	1.91	1.82	1.80	1.70	1.66	1.56	1.41	1.29	1.14	1.05	1.00	0.85	0.74	0.70	0.66
		未処置歯数 (D)	0.72	0.71	0.71	0.65	0.63	0.55	0.53	0.48	0.46	0.43	0.40	0.38	0.34	0.32	0.32	0.33	0.30
	女子	DMFT指数	3.21	3.15	3.10	2.97	2.91	2.70	2.57	2.43	2.24	2.08	1.87	1.73	1.56	1.42	1.31	1.22	1.15
		喪失歯数 (M)	0.01	0.00	0.01	0.01	0.01	0.01	0.01	0.01	0.00	0.01	0.01	0.00	0.00	0.00	0.01	0.00	0.00
	むし歯	処置歯数 (F)	2.39	2.34	2.33	2.22	2.19	2.09	2.00	1.88	1.72	1.59	1.41	1.14	1.14	1.05	0.91	0.84	0.80
		未処置歯数 (D)	0.81	0.81	0.76	0.74	0.71	0.60	0.57	0.54	0.52	0.49	0.45	0.45	0.42	0.37	0.38	0.38	0.35
中学校 第1学年	総数	DMFT指数	3.95	3.83	3.80	3.63	3.64	3.36	3.18	3.00	2.82	2.60	2.39	2.21	2.04	1.89	1.74	1.65	1.56
		喪失歯数 (M)	0.03	0.02	0.03	0.02	0.02	0.02	0.02	0.02	0.02	0.02	0.01	0.02	0.02	0.01	0.01	0.02	0.01
	むし歯	処置歯数 (F)	2.82	2.72	2.69	2.60	2.57	2.44	2.31	2.21	2.09	1.90	1.73	1.57	1.43	1.31	1.17	1.09	1.01
		未処置歯数 (D)	1.10	1.09	1.08	1.01	1.04	0.90	0.85	0.77	0.72	0.69	0.65	0.62	0.60	0.57	0.56	0.55	0.54
	男子	DMFT指数	3.56	3.39	3.49	3.35	3.30	3.09	2.91	2.75	2.58	2.38	2.16	2.01	1.87	1.71	1.60	1.49	1.41
		喪失歯数 (M)	0.03	0.02	0.03	0.02	0.02	0.02	0.02	0.02	0.02	0.01	0.01	0.02	0.01	0.01	0.01	0.01	0.01
	むし歯	処置歯数 (F)	2.50	2.37	2.42	2.36	2.31	2.21	2.09	2.00	1.89	1.73	1.54	1.40	1.29	1.16	1.06	0.97	0.90
		未処置歯数 (D)	1.03	1.00	1.04	0.97	0.97	0.86	0.80	0.74	0.67	0.64	0.61	0.59	0.57	0.54	0.52	0.51	0.51
	女子	DMFT指数	4.39	4.26	4.16	3.96	4.02	3.68	3.49	3.28	3.09	2.84	2.65	2.43	2.24	2.09	1.90	1.84	1.72
		喪失歯数 (M)	0.04	0.03	0.03	0.02	0.00	0.00	0.03	0.02	0.02	0.02	0.02	0.02	0.02	0.02	0.03	0.01	0.01
	むし歯	処置歯数 (F)	3.17	3.06	3.00	2.88	2.87	2.70	2.57	2.45	2.30	2.08	1.94	1.75	1.58	1.47	1.28	1.23	1.13
		未処置歯数 (D)	1.18	1.17	1.13	1.06	1.12	0.95	0.90	0.80	0.77	0.74	0.69	0.66	0.64	0.60	0.59	0.60	0.01

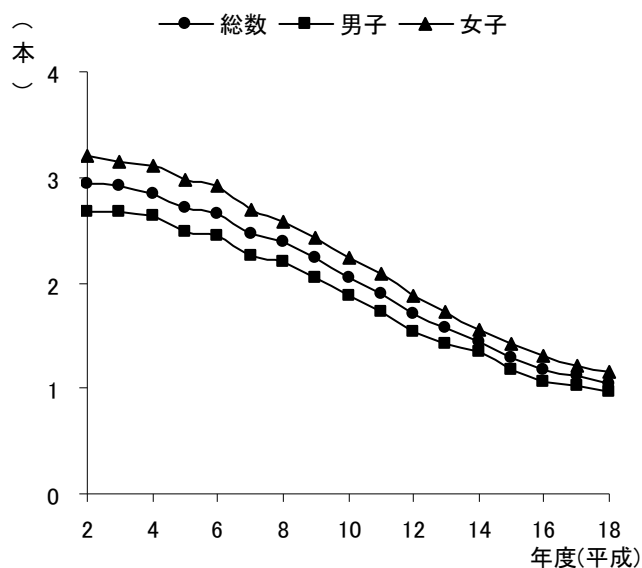


図15-1 DMFT指数の年次推移(小学校第6学年)

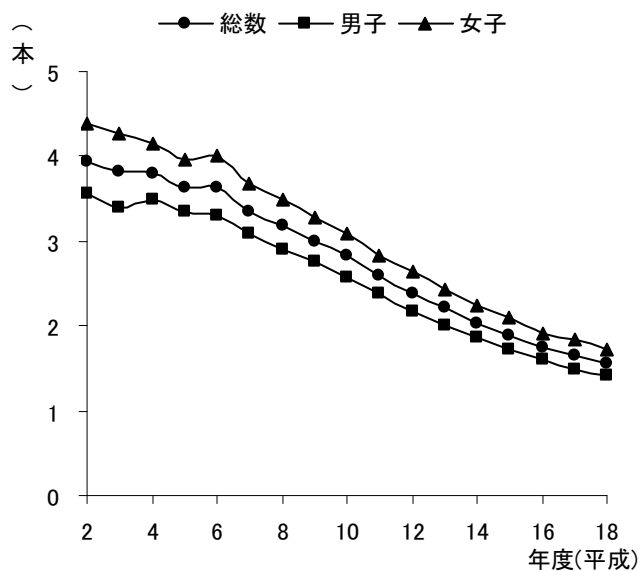


図15-2 DMFT指数の年次推移(中学校第1学年)

永久歯の一人平均う歯経験歯数(DMFT 指数)の算出方法
 DMFT 指数とは、永久歯のむし歯経験歯が一人あたり何本あるかを示す。
 D…decayed : 永久歯のむし歯で未処置の歯
 M…missing because of decayed : むし歯が原因で失った永久歯
 F…filled : 永久歯のむし歯で処置を完了した歯
 (T は Teeth - 歯 - の略)

$$\text{DMFT指数} = \frac{\text{被検者のDMF歯の合計}}{\text{被検者数}}$$

□ DT(未処置のむし歯) □ FT(むし歯が原因で処置された歯) ■ MT(むし歯が原因で喪失した歯)

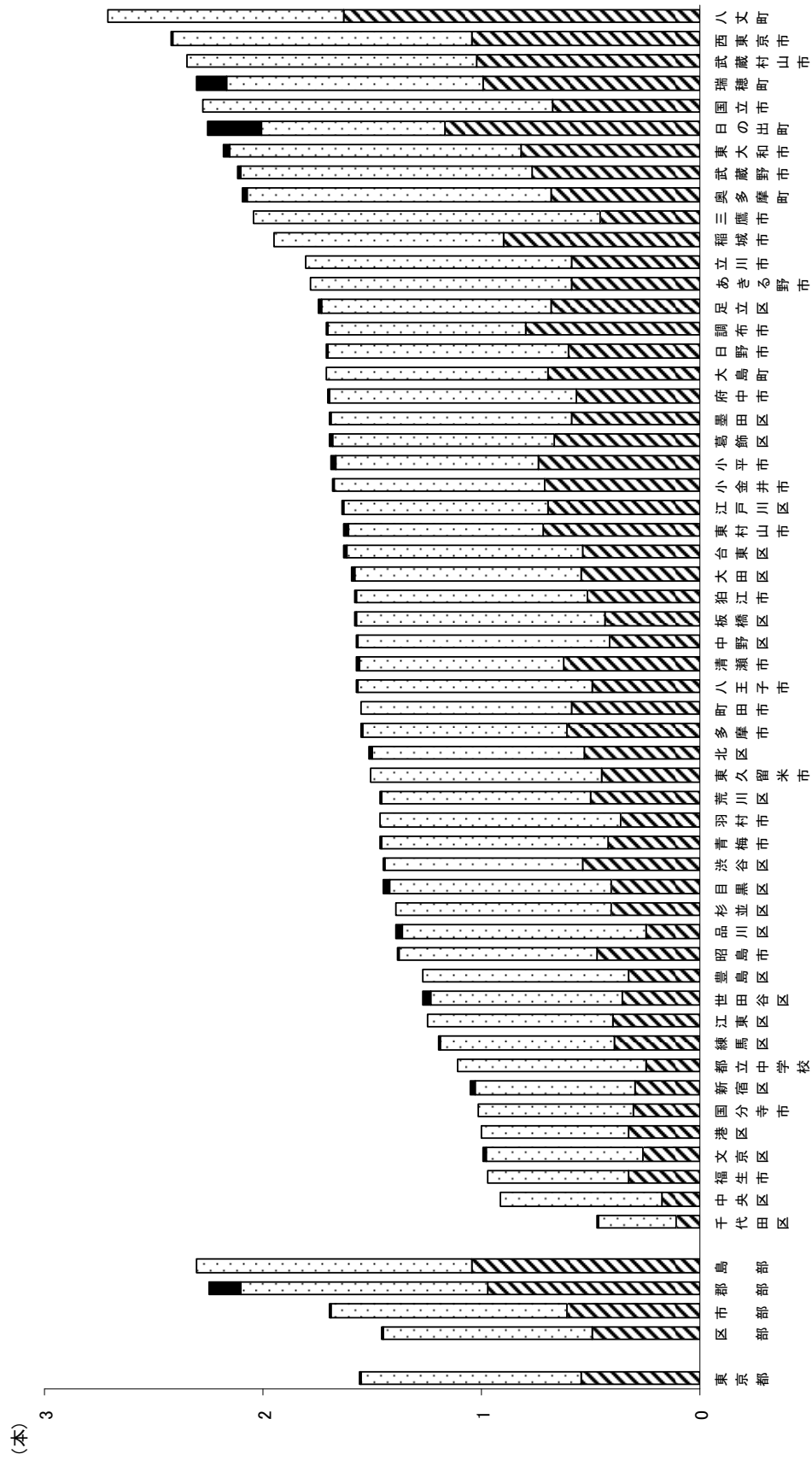


図16 地域別DMFT指数(一人平均永久歯むし歯経験歯数)<中学校第1学年・12歳>

(2) 歯肉の状態について (図 17)

歯肉の状態を学年別にみると、歯周疾患及び歯周疾患要観察者の割合は学年が進むにしたがって増加しており、その傾向は歯周疾患要観察者において顕著に見られる。歯肉の状態は前年とほとんど変化はなく、前年度と同様の分布がみられている。

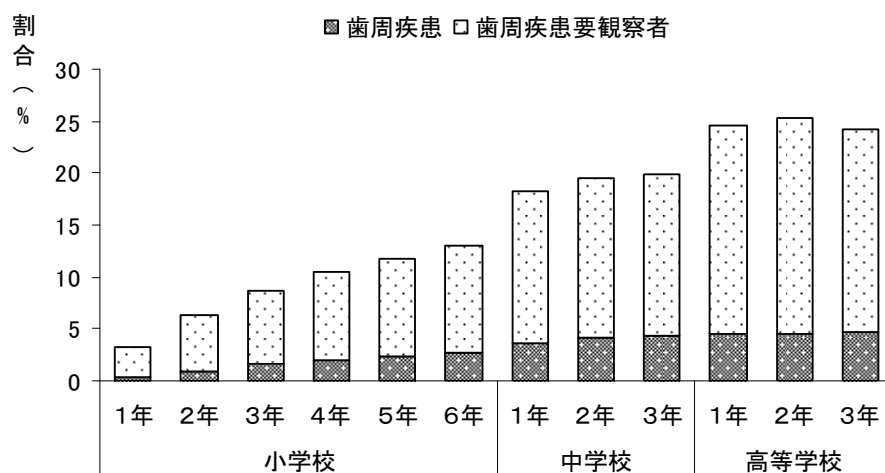


図17 学年別歯肉の状態