

平成 17 年度「東京都の学校保健統計書」歯科疾患抜粋

(4) 歯科疾患について

4-1 う歯について

ア)う歯(むし歯)被患率について(表 3、図 12、図 13)

う歯(むし歯)被患率とは、むし歯(治療済みのむし歯を含む)のある者の割合である。平成 17 年度のう歯被患率は、小学校 62.74%、中学校 61.24%、高等学校 73.57%と年々減少傾向が続いている。

小学校、中学校における、永久歯のう歯のある者の率についても、年々減少している。

また、う歯被患率を年齢別にみると、17 歳が 77.09%と最も高くなっている。また、処置完了者の割合は、7 歳以降未処置歯のある者の割合を上回っている。

表 3 う歯(むし歯)被患率の年次推移

| 年 度  |    | 平成 6  | 7     | 8     | 9     | 10    | 11    | 12    | 13    | 14    | 15    | 16    | 17    |
|------|----|-------|-------|-------|-------|-------|-------|-------|-------|-------|-------|-------|-------|
| 小学校  | 合計 | 84.72 | 83.58 | 81.93 | 80.21 | 77.94 | 75.68 | 72.59 | 70.01 | 68.26 | 66.32 | 64.30 | 62.74 |
|      | 男子 | 84.32 | 83.52 | 81.78 | 80.13 | 78.06 | 75.79 | 72.89 | 70.59 | 68.79 | 67.06 | 65.00 | 63.61 |
|      | 女子 | 85.16 | 83.65 | 82.09 | 80.30 | 77.81 | 75.57 | 72.26 | 69.40 | 67.70 | 65.54 | 63.55 | 61.81 |
| 中学校  | 合計 | 87.03 | 85.92 | 83.72 | 82.60 | 81.07 | 79.04 | 75.18 | 72.13 | 69.28 | 65.48 | 63.51 | 61.24 |
|      | 男子 | 85.15 | 83.91 | 81.51 | 80.52 | 78.94 | 76.74 | 72.56 | 69.37 | 67.16 | 62.93 | 61.17 | 58.78 |
|      | 女子 | 89.17 | 88.22 | 86.23 | 84.95 | 83.45 | 81.59 | 78.11 | 75.18 | 71.61 | 68.29 | 66.09 | 63.96 |
| 高等学校 | 合計 | 90.79 | 89.71 | 89.98 | 88.82 | 88.46 | 86.86 | 83.38 | 82.62 | 80.44 | 78.75 | 74.76 | 73.57 |
|      | 男子 | 89.95 | 88.74 | 88.87 | 87.42 | 86.97 | 84.82 | 81.57 | 80.78 | 79.00 | 76.35 | 73.01 | 70.97 |
|      | 女子 | 91.74 | 90.83 | 91.20 | 90.32 | 90.03 | 88.97 | 85.24 | 84.46 | 81.87 | 81.12 | 76.50 | 75.82 |

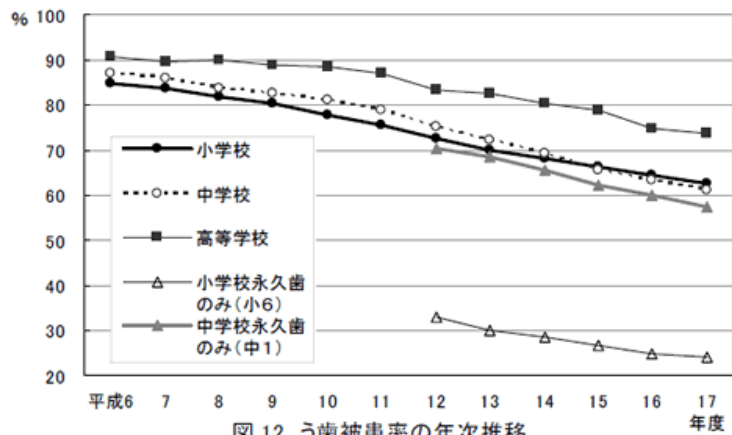


図 12 う歯被患率の年次推移

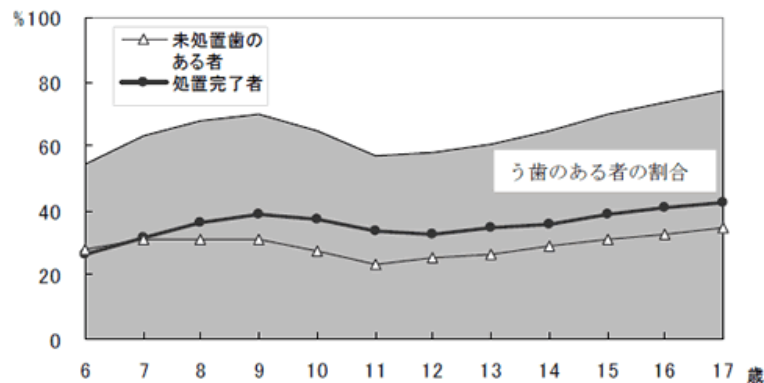


図 13 年齢別う歯被患率

イ)小学校第6学年児童、中学校第1学年生徒の永久歯の一人平均う歯経験歯数(DMFT指数)について(表4、図14)

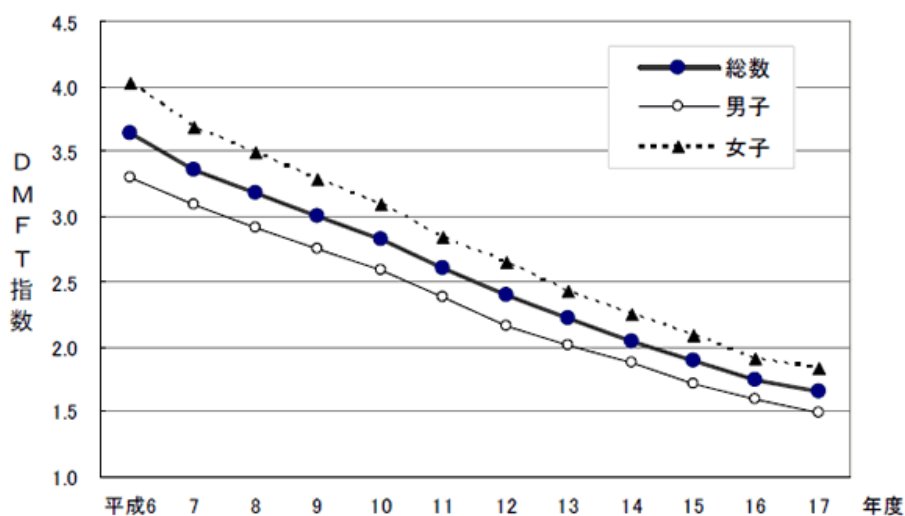
DMFT指数の年次推移を表4、及び図14に示す。平成17年度小学校第6学年児童(11歳)及び、中学校第1学年生徒(12歳)のDMFT指数の都平均は、それぞれ1.12、1.65となり、減少傾向が続いている。

DMFT指数は、小学校第6学年、中学校第1学年、いずれにおいても、男子に比較して、女子の方が高くなっている。

表4 永久歯のDMFT指数の年次推移(小学校第6学年、中学校第1学年)

| 年 度         |    | 平成6      | 7         | 8    | 9    | 10   | 11   | 12   | 13   | 14   | 15   | 16   | 17   |      |      |
|-------------|----|----------|-----------|------|------|------|------|------|------|------|------|------|------|------|------|
| 小学校<br>第6学年 | 総数 | DMFT指数   | 2.66      | 2.47 | 2.38 | 2.23 | 2.05 | 1.90 | 1.70 | 1.57 | 1.45 | 1.29 | 1.18 | 1.12 |      |
|             |    | 喪失歯数 (M) | 0.01      | 0.01 | 0.01 | 0.00 | 0.00 | 0.00 | 0.00 | 0.00 | 0.00 | 0.00 | 0.01 | 0.00 |      |
|             |    | う歯       | 処置歯数 (F)  | 1.99 | 1.89 | 1.82 | 1.72 | 1.56 | 1.44 | 1.27 | 1.16 | 1.07 | 0.94 | 0.82 | 0.77 |
|             |    |          | 未処置歯数 (D) | 0.67 | 0.58 | 0.55 | 0.51 | 0.49 | 0.46 | 0.42 | 0.41 | 0.38 | 0.35 | 0.35 | 0.35 |
|             | 男子 | DMFT指数   | 2.44      | 2.26 | 2.20 | 2.04 | 1.87 | 1.73 | 1.54 | 1.43 | 1.34 | 1.17 | 1.07 | 1.03 |      |
|             |    | 喪失歯数 (M) | 0.01      | 0.01 | 0.01 | 0.00 | 0.00 | 0.00 | 0.00 | 0.00 | 0.00 | 0.00 | 0.01 | 0.00 |      |
|             |    | う歯       | 処置歯数 (F)  | 1.80 | 1.70 | 1.66 | 1.56 | 1.41 | 1.29 | 1.14 | 1.05 | 1.00 | 0.85 | 0.74 | 0.70 |
|             |    |          | 未処置歯数 (D) | 0.63 | 0.55 | 0.53 | 0.48 | 0.46 | 0.43 | 0.40 | 0.38 | 0.34 | 0.32 | 0.32 | 0.33 |
|             | 女子 | DMFT指数   | 2.91      | 2.70 | 2.57 | 2.43 | 2.24 | 2.08 | 1.87 | 1.73 | 1.56 | 1.42 | 1.31 | 1.22 |      |
|             |    | 喪失歯数 (M) | 0.01      | 0.01 | 0.01 | 0.01 | 0.00 | 0.01 | 0.01 | 0.00 | 0.00 | 0.00 | 0.01 | 0.00 |      |
|             |    | う歯       | 処置歯数 (F)  | 2.19 | 2.09 | 2.00 | 1.88 | 1.72 | 1.59 | 1.41 | 1.14 | 1.14 | 1.05 | 0.91 | 0.84 |
|             |    |          | 未処置歯数 (D) | 0.71 | 0.60 | 0.57 | 0.54 | 0.52 | 0.49 | 0.45 | 0.45 | 0.42 | 0.37 | 0.38 | 0.38 |
| 中学校<br>第1学年 | 総数 | DMFT指数   | 3.64      | 3.36 | 3.18 | 3.00 | 2.82 | 2.60 | 2.39 | 2.21 | 2.04 | 1.89 | 1.74 | 1.65 |      |
|             |    | 喪失歯数 (M) | 0.02      | 0.02 | 0.02 | 0.02 | 0.02 | 0.01 | 0.02 | 0.02 | 0.01 | 0.01 | 0.02 | 0.01 |      |
|             |    | う歯       | 処置歯数 (F)  | 2.57 | 2.44 | 2.31 | 2.21 | 2.09 | 1.90 | 1.73 | 1.57 | 1.43 | 1.31 | 1.17 | 1.09 |
|             |    |          | 未処置歯数 (D) | 1.04 | 0.90 | 0.85 | 0.77 | 0.72 | 0.69 | 0.65 | 0.62 | 0.60 | 0.57 | 0.56 | 0.55 |
|             | 男子 | DMFT指数   | 3.30      | 3.09 | 2.91 | 2.75 | 2.58 | 2.38 | 2.16 | 2.01 | 1.87 | 1.71 | 1.6  | 1.49 |      |
|             |    | 喪失歯数 (M) | 0.02      | 0.02 | 0.02 | 0.02 | 0.02 | 0.01 | 0.01 | 0.02 | 0.01 | 0.01 | 0.01 | 0.01 |      |
|             |    | う歯       | 処置歯数 (F)  | 2.31 | 2.21 | 2.09 | 2.00 | 1.89 | 1.73 | 1.54 | 1.40 | 1.29 | 1.16 | 1.06 | 0.97 |
|             |    |          | 未処置歯数 (D) | 0.97 | 0.86 | 0.80 | 0.74 | 0.67 | 0.64 | 0.61 | 0.59 | 0.57 | 0.54 | 0.52 | 0.50 |
|             | 女子 | DMFT指数   | 4.02      | 3.68 | 3.49 | 3.28 | 3.09 | 2.84 | 2.65 | 2.43 | 2.24 | 2.09 | 1.9  | 1.84 |      |
|             |    | 喪失歯数 (M) | 0.00      | 0.00 | 0.03 | 0.02 | 0.02 | 0.02 | 0.02 | 0.02 | 0.02 | 0.02 | 0.03 | 0.01 |      |
|             |    | う歯       | 処置歯数 (F)  | 2.87 | 2.70 | 2.57 | 2.45 | 2.30 | 2.08 | 1.94 | 1.75 | 1.58 | 1.47 | 1.28 | 1.23 |
|             |    |          | 未処置歯数 (D) | 1.12 | 0.95 | 0.90 | 0.80 | 0.77 | 0.74 | 0.69 | 0.66 | 0.64 | 0.60 | 0.59 | 0.60 |

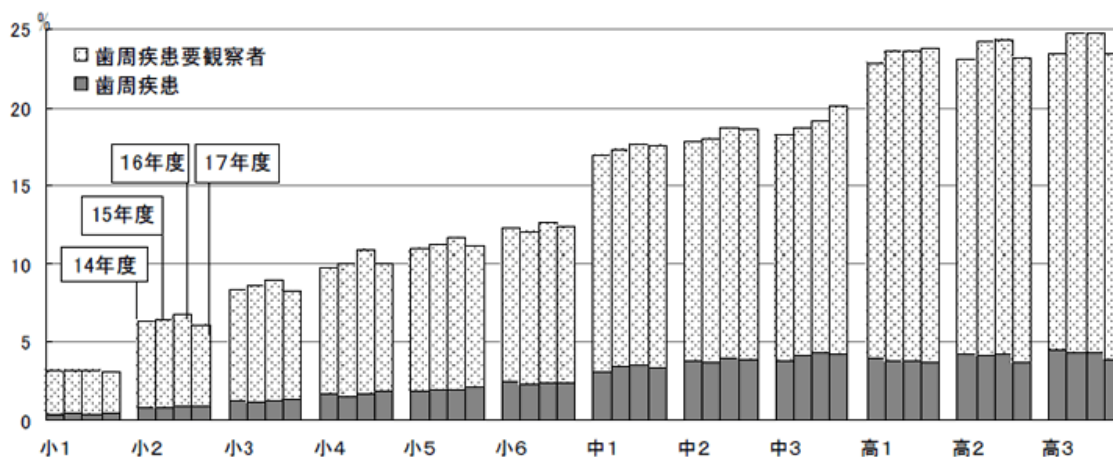
図 14 DMFT 指数の年次推移（中学校第 1 学年）



永久歯の一人平均う歯経験歯数（DMFT 指数）の算出方法  
 DMFT 指数とは、永久歯のむし歯経験歯が一人あたり何本あるかを示す。  
 D…decayed：永久歯のむし歯で未処置の歯  
 M…missing because of decayed：むし歯が原因で失った永久歯  
 F…filled：永久歯のむし歯で処置を完了した歯  
 （TはTeeth＝歯の略）  

$$\text{DMFT 指数} = \frac{\text{被検者の DMF 歯の合計}}{\text{被検者数}}$$

4-2 歯肉の状態について(図 15)



出典：『東京都の学校保健統計(歯科疾患)』

上記コンテンツは、東京都教育委員会のホームページに掲載されている『東京都の学校保健統計書』の”歯科疾患”の部分を抜粋し再掲したものです。全統計は、下記URLにてダウンロード(PDF)可能です。

『東京都の学校保健統計書』の閲覧方法 (<http://www.kyoiku.metro.tokyo.jp/>)

次のページの順序で、目的のページに行くことができます。(トップページ⇒各部課からのお知らせ⇒学務部⇒次代を担う子どもたちの健康づくり⇒東京都の学校保健統計調査)